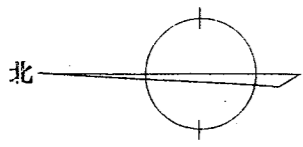


平面図 S 1/500

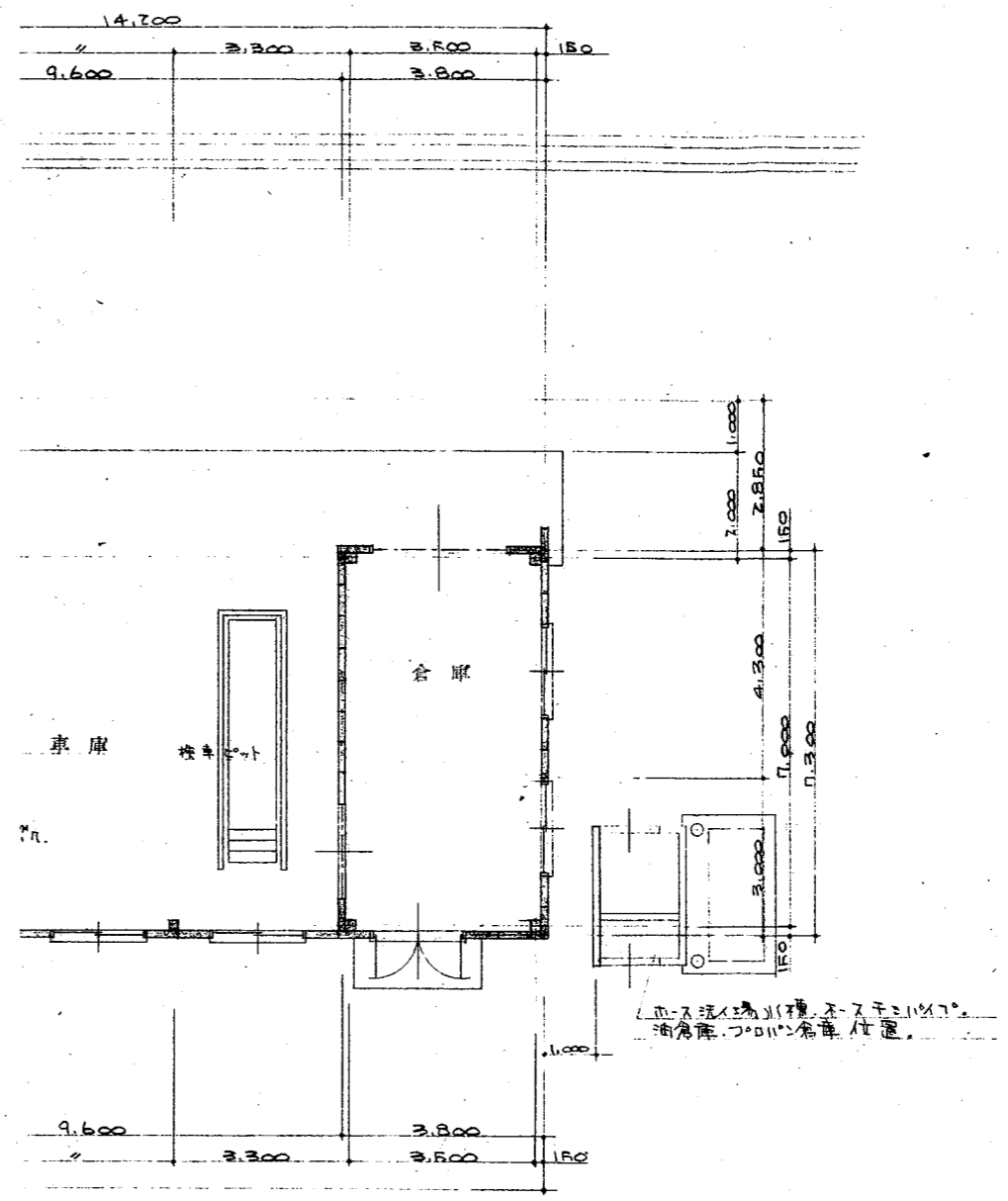


求積表

敷地面積	1,416.19 m ²
建築面積	763.01 m ²
床面積	245.13 m ²

凡例

	ALC版 20"
	コンクリート
	木造



各室床面積

玄関ホール	12.56 m ²
事務室	29.69 m ²
会議室	26.06 m ²
待機室	36.03 m ²
和室6帖	11.84 m ²
食堂	13.92 m ²
厨房	6.4 m ²
脱衣浴室	4.8 m ²
化粧室	170.08 m ²
車庫	16.34 m ²
機械室	11.4 m ²
合計	245.125 m ²

工事名称	相模中野消防署山成分遣所
図面平面図	
縮尺	1/500 昭和50年10月28日
西本建築設計事務所	
東京都相模原市山成町字上狹	
TEL 0774882848	